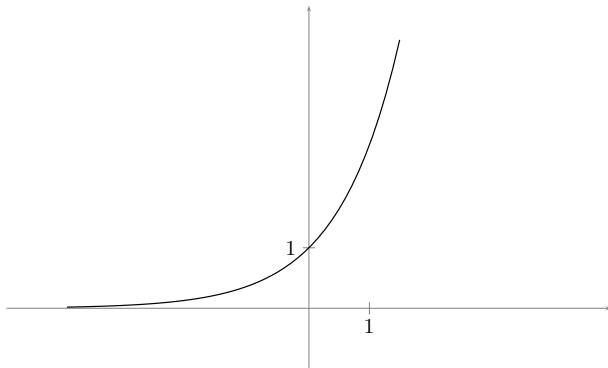


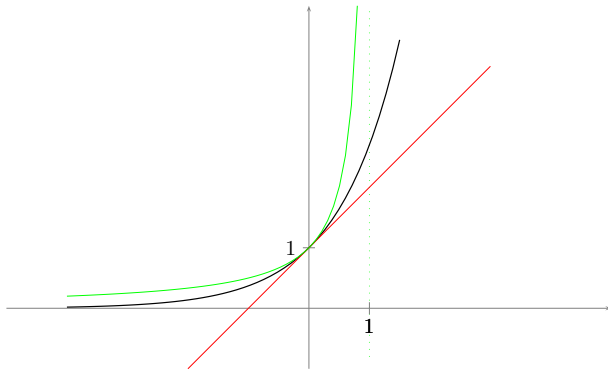
Analiza I – wykład dziewiąty

Katarzyna Grabowska

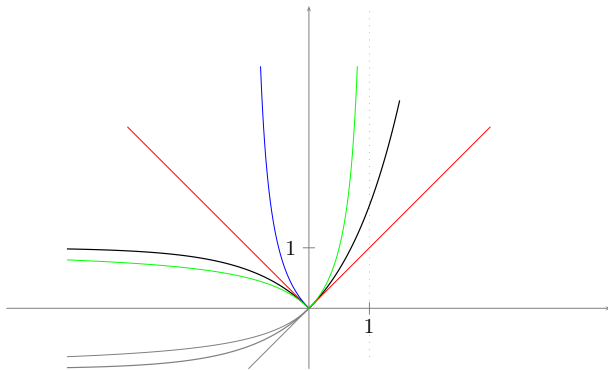
Funkcja exp



Funkcja exp



$$|e^x - 1| \quad |x| \quad \left| \frac{x}{1-x} \right| \quad \frac{|x|}{1-|x|}$$



Funkcja log

$$\log x \quad x - 1 \quad \frac{x - 1}{x}$$

